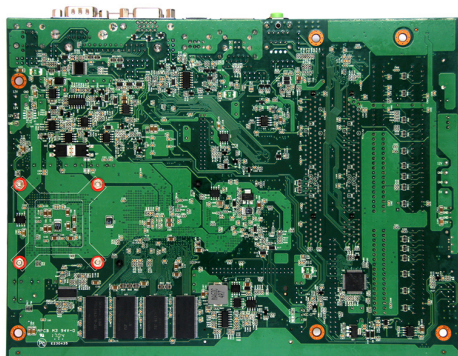
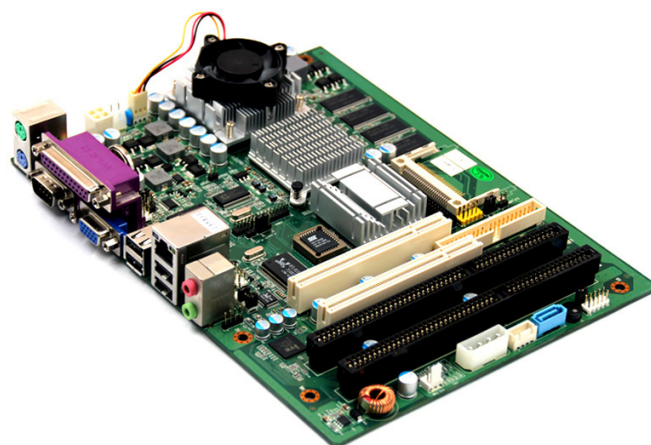
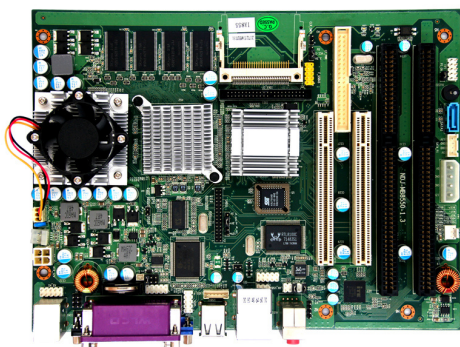


Características do Produto



Especificações Técnicas de Hardware do Produto

Processador:	Celeron M onboard
Memória:	Onboard 512 MB.
Armazenamento:	CF, IDE-44. IDE-40. SATA.
Chipset:	Porta VGA e LVDS 24 bit
Porta de Vídeo:	North bridge Intel 855GM/852GM, South Bridge: ICH4M/ICH4
Porta Serial:	2x RS232 COM
Porta de Rede:	1x 100M LAN
Porta USB:	6x USB
Áudio:	Chipset AC97
Outras Portas:	Porta Paralela e PS/2
Slots de Expansão:	2x PCI, 2x ISA
Alimentação:	ATX 12V / DC 12V
Temperatura:	Funcionamento: -10°C ~ +60°C Armazenamento: -40°C ~ +85°C
Sistema Operacional:	Compatível com Windows XP

PORTWELL AUTOMATION

Telefone: +55 41 3121.7200 | **Website:** www.portwell.com.br | **E-mail:** contato@portwell.com

Endereço: Rua Manoel Valdomiro de Macedo, nº 2170. Curitiba, Paraná. 81170-150, Brasil

