

Características do Módulo

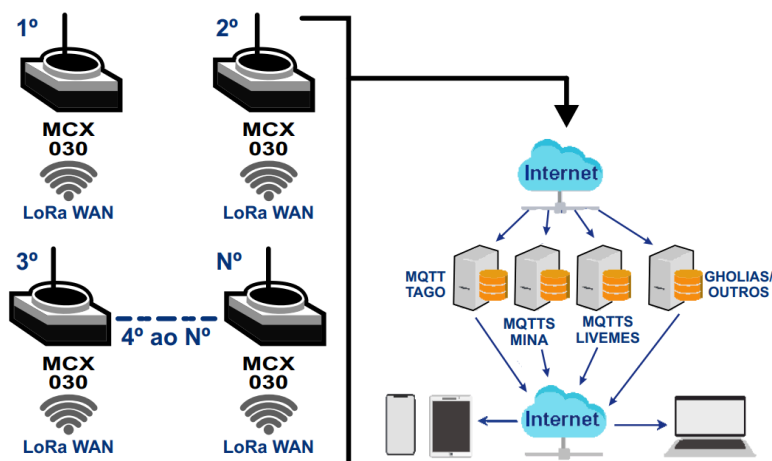


Coletor de Dados LoRaWAN Modelo PW-MCX030

O coletor de dados PW-MCX030 foi desenvolvido para capturar informações de diversos equipamentos no chão de fábrica, incluindo máquinas, sensores, reservatórios e atuadores. Equipado com quatro canais digitais de entrada e um canal de entrada analógica, este dispositivo captura uma ampla gama de dados, tais como temperatura, umidade, pressão, contagem e status de ligado/desligado, entre outros.

Com a capacidade de transmitir os dados coletados para sistemas de monitoramento através de uma rede LoRaWAN pública ou privada, o PW-MCX030 oferece uma transmissão de dados eficaz que otimiza processos e facilita a análise de informações para uma tomada de decisão mais assertiva. Esta solução tecnológica incorpora o conceito de IoT (Internet das Coisas), alinhando-se perfeitamente aos princípios da Indústria 4.0.

Conexão Rede LoraWAN



Especificações Técnicas do Módulo

Entrada e Saídas	
Tipo de Canal	Características
4 Entradas Digitais (4DI)	(Dicc) Contato Seco ou 0~30Vcc - 100Hz
1 Entradas Analógica (1AI)	Tensão (0 a 10V) ou Corrente (4 a 20mA)
Características	
Tensão de Entrada	12 Vcc
Consumo Médio	3,6W 12Vcc
Dimensões da Caixa (L x A x P)	100 x 122 x 48 mm
Homologação ANATEL MCX-030 - 15249-22-14094	
<ul style="list-style-type: none">E/S: 4DI + 1AI + Wifi/LoRaWan	
<ul style="list-style-type: none">Conectores em bloco de terminais de encaixe com parafusos M3	
<ul style="list-style-type: none">Fixação da caixa: Parafusos e buchas 5mm	

PORTWELL AUTOMATION

Telefone: +55 41 3121.7200 | **Website:** www.portwell.com.br | **E-mail:** contato@portwell.com

Endereço: Rua Manoel Valdomiro de Macedo, nº 2170. Curitiba, Paraná. 81170-150, Brasil

