

# IPC E COMUNICAÇÃO INDUSTRIAL

---



Portwell®

# PCs Industriais



**Excelência no desenvolvimento e produção de computadores industriais**, sua solução definitiva para atender à crescente demanda por desempenho computacional robusto e eficiência energética. **Nossa linha completa de computadores industriais é projetada para impulsionar a inovação e otimizar operações**, garantindo confiabilidade e durabilidade excepcionais em qualquer ambiente.

## Certificações



## Processadores



## Sistemas Operacionais



## Painel PC Industrial



- Tela sensível ao toque **de 10 até 27 polegadas**
- Proteção frontal **IP65** contra água, pó e sujeira
- **Projetado em módulos** para permitir uma fácil manutenção

## Box PC Industrial



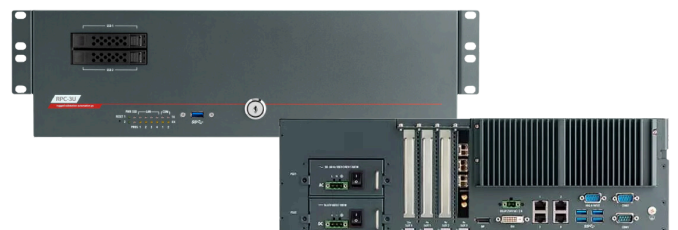
- Processadores **Intel® Xeon® e Core™** da 9ª/8ª geração Octa/Hexa-core
- Três Telas Independentes com **Resolução UHD 4K/2K** (HDMI / DP / DVI-I)
- **Módulos CMI** especialmente projetados para expansibilidade flexível de E/S

## Painel PC Industrial EX



- Proteção com **certificado ATEX-EX** para atmosferas potencialmente explosivas
- **Tela sensível ao toque** do tipo capacitivo
- Gabinetes em liga de alumínio para **dissipação de calor e resistência à corrosão**

## Rackmount Industrial PC



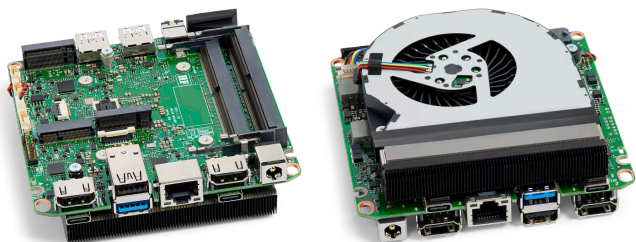
- Computador de automação de subestação com **certificação IEC 61850 e IEEE 1613**
- PC **Rackmount 3U** industrial sem ventilação de **19 polegadas**
- Processador **Intel® Xeon®** com 4 núcleos e 8 linhas

# Placas-Mãe Industriais

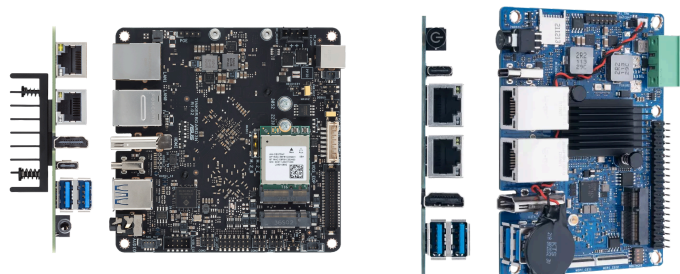
Ampla seleção de placas mãe em diversos formatos, fabricadas com componentes de padrão industrial, todas são **rigorosamente testadas de acordo com as normas IEC, CE e FCC**, garantindo confiabilidade e desempenho excepcionais.

# ASUS IoT

## Placa Industrial: NUC



## SBC: ARM-SBCs e Pico-ITX



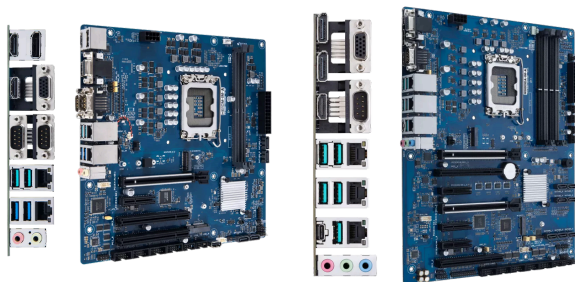
## Placa-Mãe Industrial: Mini-ITX



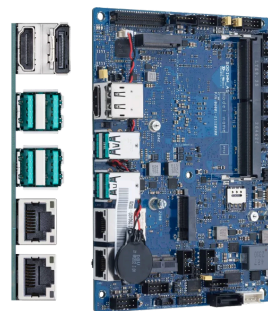
## SBC: Mini-ITX



## Placa-Mãe Industrial: Micro-ATX e ATX



## SBC: 3.5"




## Placa-Mãe para Inteligência Artificial

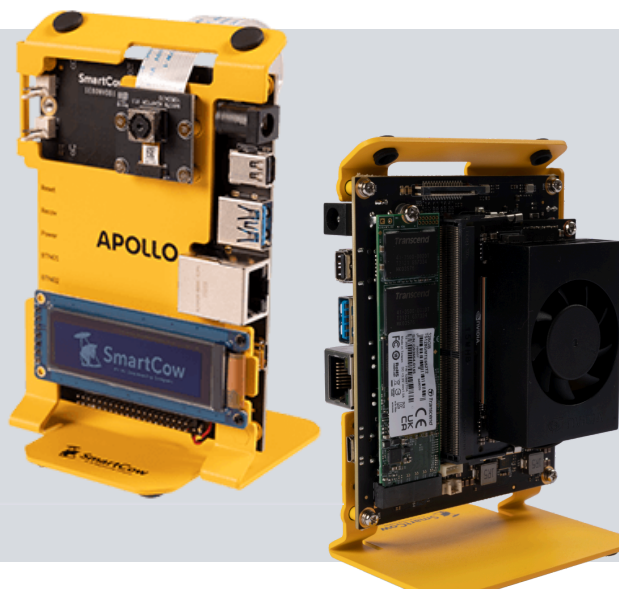
Essa Placa Mãe, **desenvolvida em torno do módulo de computação NVIDIA® Jetson Xavier™ NX**, é a escolha perfeita **para desenvolvedores que buscam construir aplicações inovadoras com capacidades avançadas de IA**, incluindo processamento de imagens, interações conversacionais e reconhecimento de áudio.

 Codec de áudio embutido com 4 microfones MEMS

 SSD NVMe de 128GB

 Equipado com uma tela OLED de 2,08 polegadas para visualização de status

 Permite uma posição vertical para fácil interação com desenvolvedores



# GP-3000: IPC Expansível com Duas GPUs



O GP-3000 é projetado para entregar uma **performance superior, armazenamento de dados rápido e conectividade de E/S de alta velocidade**. A combinação de um design mecânico de alta qualidade e robustez industrial (**conformidade com MIL-STD-810G**) abre novas possibilidades e transformações inovadoras para **aplicações de IA**.

- **Processador de 9ª/8ª Geração**

Processador Intel® Xeon®/Core™ de 9ª/8ª Geração com Chipset Intel® C246

- **GPU de Comprimento Total Duplo**

Expansão Máxima de Duas Placas de GPU Nvidia / AMD de 250W

- **Orçamento de Energia com CPU e GPU**

Orçamento Total de Energia do Sistema de 720W

O GP-3000 é um computador industrial de alto desempenho **com capacidade de expansão de GPU**. Equipado com um **processador Intel® e compatível com até duas placas gráficas de 250W de tamanho completo**, oferece uma performance sem paralelos dentro de um orçamento de **energia total de 720W**.

Este modelo se destaca pelo seu design inovador da **Caixa de Expansão de GPU (GPU Expansion Box - GEB)**, permitindo que uma GEB de GPU única ou dupla seja acoplada ao sistema embutido principal para **adicionar poder de processamento de GPU**. O desempenho adicional da GPU acelera significativamente tarefas industriais complexas de IA e visão computacional.



# X-CRAFT: Óculos VR à Prova de Explosão com 5G

Está equipado com um **módulo 5G** para **acesso a dados da IoT**, fluxos de operações digitais e outras informações essenciais em tempo real. É certificado pela **ATEX e IECEx Zona 1/2 e Zona 21/22**, além de ser classificado como **IP66**, permitindo seu uso em ambientes de alto risco.



- Utilize melhor a **rede 5G para acesso em tempo real** a dados e documentos.
- **Cumpra as normas ATEX Zona 01** sem sacrificar a tecnologia.
- **Reduza o tempo de inatividade** dos equipamentos com colaboração remota.
- Automatize a precisão com a **inspeção inteligente alimentada por IA**.



# Monitores Industriais

Estes monitores robustos oferecem soluções avançadas para visualização e controle de processos, com tamanhos variados, **atende às diversas necessidades de visualização industrial, garantindo máxima flexibilidade e adaptabilidade.**

## Monitor Industrial



Monitor industrial com **tamanhos de tela variando de 10,1" a 27"**, proteção **IP65/IP20**, compatibilidade com múltiplos SOs, e capacidade de transmissão de sinal até 100m.

## Monitor Industrial KVM



Monitor **KVM** industrial com **faixa de display de 10,1" a 27"**, proteção **IP65/IP20**, interfaces específicas para transmissão de vídeo/USB até 100m, e **alimentação DC 24V**.

## Monitor Industrial com Instalação em Braço



Monitor operacional industrial de 15" com opções de **tela até 21,5"**, proteção **IP65**, suporte a vários SOs, e transmissão de sinal USB e vídeo até 100m, com **instalação em braço.**

## Monitor Industrial ATEX



Monitor industrial **ATEX** certificado pela UE, oferece **telas de 12,1" a 21,5"**, proteção **IP65** total, suporte a vários SOs, e **portas IDD-LINK4** para sinal de vídeo e toque.

# Segurança e Gerenciamento de Rede Industrial

Os Appliances de Rede **integram-se perfeitamente com ao seu Firewall**, fornecendo uma base sólida para segurança e gerenciamento de rede. Essa combinação potente oferece um ambiente seguro e escalável, com um conjunto robusto de funcionalidades, como **firewall avançado, prevenção de intrusão e gestão de tráfego eficiente.**

Estes dispositivos **estão em plena conformidade com a norma IEC 62443**, garantindo que as práticas de segurança cibernética industrial sejam rigorosamente seguidas. Esta conformidade **assegura a proteção contra intrusões, vulnerabilidades cibernéticas**, e solidifica a confiança na robustez dos sistemas de controle industrial.

**Disponíveis nos tamanhos desktop, 1U e 2U**, os Appliances de Rede **asseguram a operação contínua** do seu negócio **contra ameaças cibernéticas** e mantém sua rede operando de maneira otimizada.



# Switches Industriais



Nossos switches industriais são construídos para **resistir a vibrações, choques e interferências eletromagnéticas**, assegurando uma conexão de rede **ininterrupta e confiável**. Além disso, todos os switches **cumprem rigorosamente com os padrões de Compatibilidade Eletromagnética (EMC) industriais**, garantindo desempenho e segurança excepcionais em todas as condições operacionais.



## Acessórios e Componentes Industriais

### Processadores

Projetados para **estabilidade dos computadores industriais**, além de **baixo consumo de energia**, e fornecimento com **longevidade de 5 até 10 anos**.



### Memórias

Fornecidos com **garantia vitalícia**. Disponível com **tecnologia iSmart**, que não perde dados ante uma queda de energia, além de **garantir maior durabilidade e estabilidade em comparação com as memórias tradicionais de uso consumidor**.



### Armazenamento

Formatos **M.2, MSATA, SATADOM**, com tecnologias **Nand Flash** de grau industrial, que garante **maior durabilidade e estabilidade em comparação com armazenamentos tradicionais de uso consumidor**.



### Sistema Operacional

**Licenças Windows IoT**, adequado para aplicações industriais. **Fornecimento a longo prazo**, com updates de segurança e selo autêntico da **Microsoft**.



### UPS (No Break)

Permite que os PCs **funcionem por um período de tempo, quando a alimentação principal for desligada de forma anormal** (quedas de energia). O módulo de alimentação DC UPS **evita efetivamente a perda de dados importantes e garante uma operação estável em todo o sistema**.



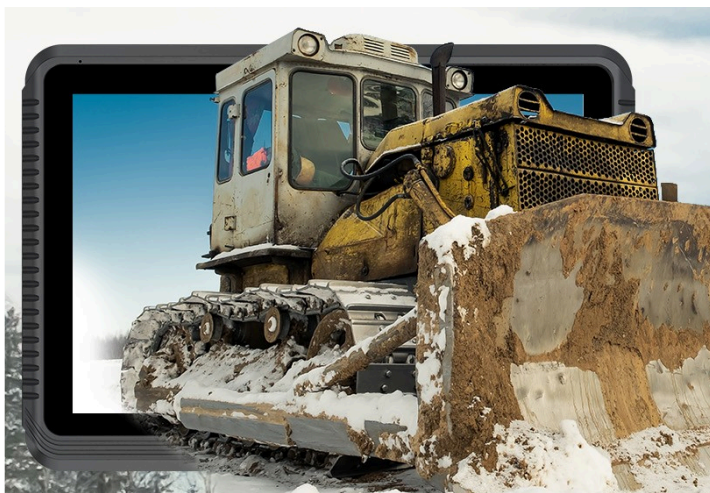
### Fontes (PSU)

Projetados para aplicações com computadores industriais, IHMs, painéis elétricos **oferecendo uma ampla faixa de voltagem**. Utilizam **componentes de alta resistência e durabilidade**.



# Tablets, Notebooks e Handheld Industriais

Os dispositivos móveis, **com 3 anos de garantia**, projetados especificamente para atender às exigências do setor industrial, **combinam durabilidade extrema, gestão de bateria eficiente, visibilidade em qualquer ambiente e computação silenciosa sem ventoinha**, oferecendo uma solução de computação móvel robusta e confiável.

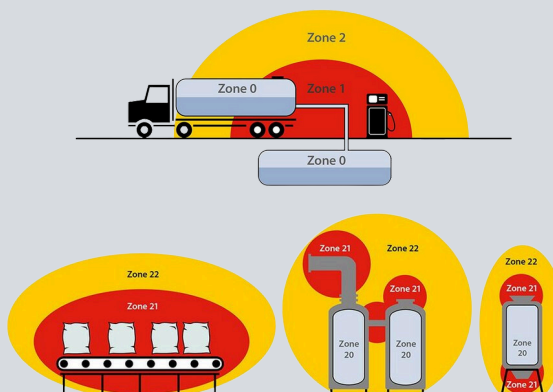


## Tablets Industriais para Ambientes Intrinsecamente Seguros

PWT-IS930.1 para Zona 01/21



Desenvolvidos para ambientes de alto risco, nossos Tablets Industriais para atmosferas explosivas são **certificados por INMETRO**, garantindo segurança e confiabilidade em **Zonas 01/21 e 02/22**.





## Quem Somos

---

Ao fornecer nossas soluções, apoio técnico e serviços de engenharia de desenvolvimento aos nossos clientes, nosso objetivo é facilitar as indústrias tradicionais a transformação digital para um planeta sustentável.

A Portwell Tecnologia é uma empresa inovadora de tecnologia, especializada em pesquisa, produção e venda de hardware para aplicações de computação robusta, comunicação em rede, automação e controle, detecção inteligente e segurança da informação. Além disso, a empresa fornece apoio e serviços de P&D para produtos personalizados.

Seguindo a sua missão de “tornar a tecnologia acessível a todos”, a empresa possui capacidades profissionais em termos de concepção, P&D e fabricação ágil de hardware. Através de uma estreita colaboração com programadores globais, integramos novas tecnologias em nossos produtos e entregamos soluções completas e viáveis. Deste modo, a empresa continua a servir os cenários emergentes da IIoT, com destaque para fábricas inteligentes, agricultura, energia e cidades inteligentes. Nosso objetivo é facilitar as indústrias tradicionais a transformação digital para um planeta sustentável.

A Portwell Tecnologia é dedicada à satisfação do cliente. Ouvimos, pensamos e respondemos rapidamente as necessidades dos clientes. Aplicamos ideias criativas, tecnologias novas e experiência sólida de engenharia para resolver problemas. Arregaçamos as mangas e projetamos os esquemáticos, fazemos os desenhos, testamos e então finalizamos com produtos que dão aos nossos clientes as mais satisfatórias soluções.

Com um modelo de “negócio flexível” na perseguição do compromisso de melhoria contínua de nossos serviços e produtos para atender e satisfazer as necessidades de nossos clientes. A Portwell Tecnologia é o parceiro perfeito para te ajudar a permanecer um passo à frente da concorrência.

# Portwell®

**Telefone:** +55 41 3121.7200 | **Website:** [www.portwell.com.br](http://www.portwell.com.br) | **E-mail:** [contato@portwell.com.br](mailto:contato@portwell.com.br)

**Endereço:** Rua Manoel Valdomiro de Macedo, nº 2170. Curitiba, Paraná. 81170-150, Brasil