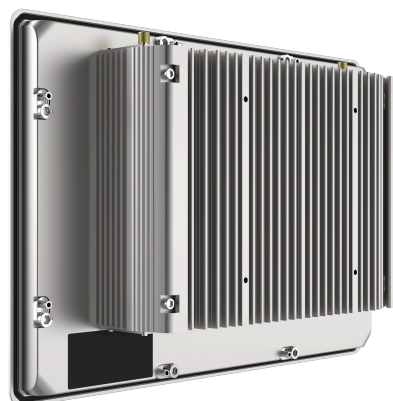




Painel PC Industrial de 19"




Características do Painel PC Industrial


 **Tamanho de Tela:**
19"

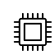
 **Painel Frontal/Cobertura Traseira:**
Liga de Alumínio-Magnésio


 **Design de Grandes Aletas de Alumínio:**
Garante a confiabilidade e a dissipação de calor

 **Tipo de Tela:**
Tela sensível ao toque: Capacitiva multi-ponto
Tela sensível ao toque: Resistiva de ponto único

 **Proteção:**
Painel Frontal: IP65 (protegido contra poeira e jatos de água)
Parte Traseira: IP20

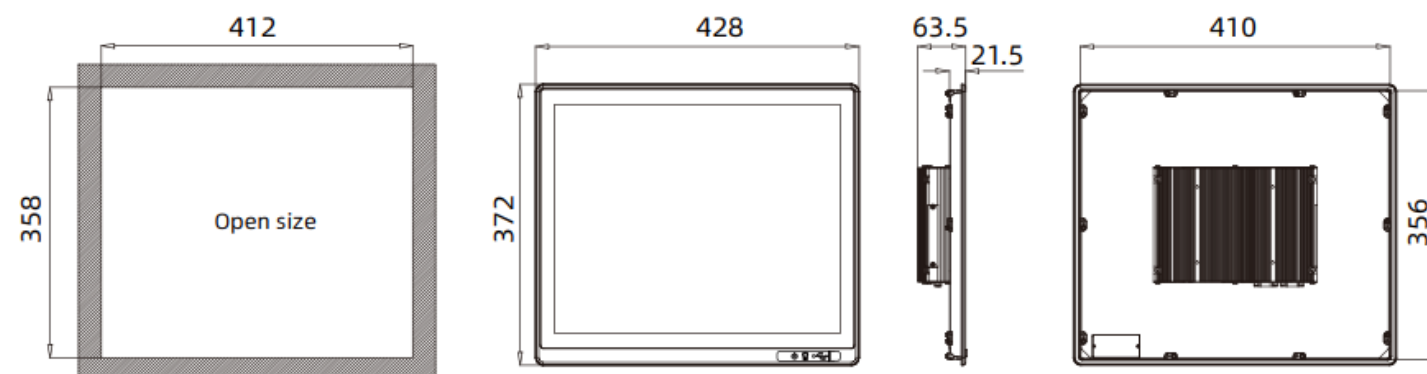
 **Conectividade:**
3x portas de rede RJ45 |
2x portas COM (RS232/RS485), ambos com proteção contra surtos

 **Processador:**
Intel® Core™ i5/i7 de 10ª até 13ª Geração

 **Conectividade Expansível:**
WIFI/4G expansível

 **Sistemas Operacionais Compatíveis:**
Windows 10 IoT e Windows 11

Dimensões Técnicas do Painel PC Industrial



Especificações Técnicas de Hardware do Painel PC Industrial

| Sistema | |
|---------------|---|
| Processador | Intel® Core™ i5/i7 de 10ª até 13ª geração |
| Memória | De 8GB até 64GB, DDR4-3200 |
| Armazenamento | De 128GB até 1TB, 1xSATA+2xM.2 |

| E/S (Entrada/Saída) | |
|---------------------|---|
| Rede (LAN) | 3x portas de rede RJ45 com proteção contra surtos |
| Áudio | Realtek ALC662VD audio controller, suporta 5.1 canais |
| USB | 4xUSB |
| COM | 2x portas COM (RS232/RS485) com proteção contra surtos |
| Slot de Expansão | 1xMini-Pcie X1, suporta 4G LTE/WIFI/BT com slot para cartão SIM |
| E/S Traseira | 1xHDMI/3xRJ45/4xUSB/2xCOM/DCIN/Reset/Ground |
| Porta de Exibição | HDMI |

| Alimentação | |
|-------------------|-----------|
| Tensão de Entrada | DC 12~36V |
| Potência | 114W |

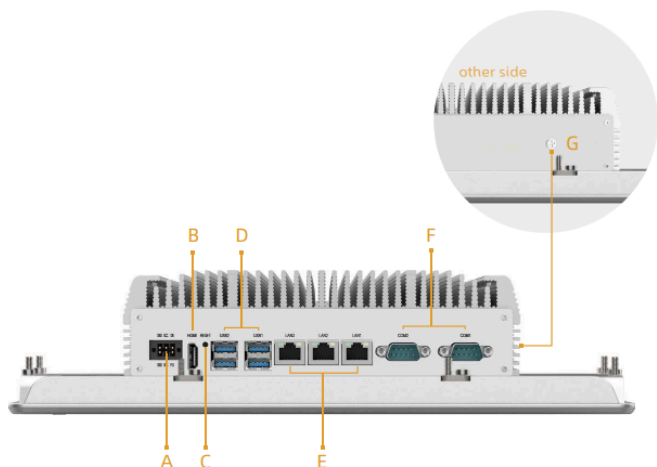
| Dimensões | |
|-------------------------|---|
| Dimensões (LxAxP/mm) | 428 x 372 x 63.5 (16.85"x14.65"x2.5") |
| Tamanho Aberto (LxA/mm) | 412 x 358 (16.22"x14.09) |
| Peso Líquido (kg) | 5,45 |
| Montagem | Embutido, montagem em parede, VESA |

| LCD | |
|---------------------------------|---------------------------------------|
| Tipo de Display | 19" SXGA TFT |
| Resolução | 1280x1024 |
| Cores | 16.7M |
| Área Ativa (LxA/mm) | 376.32 x 301.06 (14.82"x11.85") |
| Retroiluminação | LED |
| Tempo de Vida (MTBF, em horas) | 30000hrs |
| Distância entre Pixels (HxV) | 0.294 x 0.294 |
| Luminância (cd/m ²) | 250 |
| Relação de Contraste | 1000:1 |
| Ângulo de Visualização | (L) 85° / (R) 85° / (U) 80° / (D) 80° |

| Touchscreen (Tela sensível ao toque) | |
|--------------------------------------|---|
| Tipo de Toque | Tela sensível ao toque capacitiva multi-ponto / Tela sensível ao toque resistiva de ponto único |
| Transmissão de Luz | >85% |
| Controlador | Interface USB |
| Suporte a Drivers | Windows 10 IoT / Windows 11 |
| Multi-toque | 10 pontos (Windows) |
| Dureza da Superfície | Tela capacitiva: Número de Mohs 7H / Tela resistiva: Número de Mohs > 3H |

| Ambiente de Operação | |
|------------------------------|--|
| Temperatura Operacional | -20° a 70°C |
| Temperatura de Armazenamento | -30° a 80°C |
| Umidade Relativa | 5% a 95% (sem condensação) |
| Choque | Aceleração de pico de 10G (duração de 11 ms), conforme IEC 60068-2-27 |
| Vibração | Teste de vibração aleatória 5~500Hz, 1Grms (com HDD); 2Grms (com SSD), conforme IEC 60068-2-64 |
| EMC | Classe A CE/FCC |
| Proteção do Painel Frontal | IP65 |

Visão Externa de E/S do Painel PC Industrial



Definição da interface:

- A: Entrada DC
- B: Porta HDMI
- C: Porta de Resetar
- D: 4x portas USB 3.0
- E: 3x portas Ethernet LAN RJ45
- F: 2x portas COM
- G: GND

Acessórios Opcionais do Painel PC Industrial

| Acessórios Opcionais | |
|--------------------------|-------------------------------|
| Armazenamento (M.2 SATA) | 128G / 256G / 512G/ 512G / 1T |
| Memória | 8G / 16G |

Acessórios Incluídos do Painel PC Industrial

| Acessórios Incluídos | |
|----------------------|-------------------------|
| Acessórios | Terminal de 6 pinos |
| | Fonte industrial de 24V |

Visualização Frontal do Painel PC Industrial



Portwell[®]

Industrial Automation

Telefone: +55 41 3121.7200 | **Website:** www.portwell.com.br | **E-mail:** contato@portwell.com

Endereço: Rua Manoel Valdomiro de Macedo, nº 2170. Curitiba, Paraná. 81170-150, Brasil

